

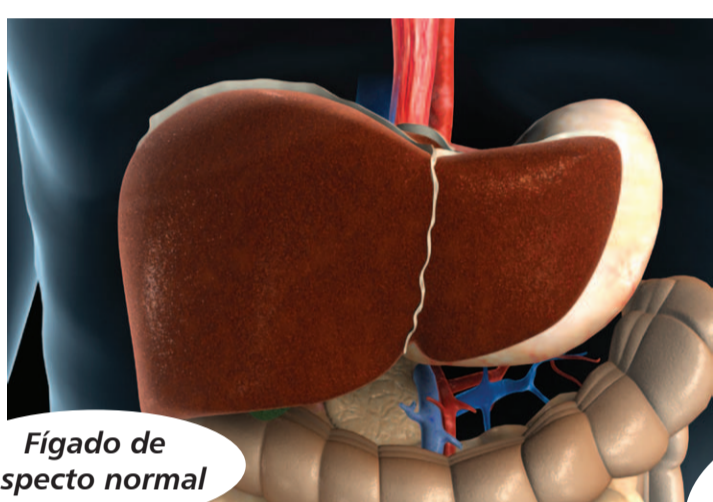
Álcool

O que o álcool faz com você?

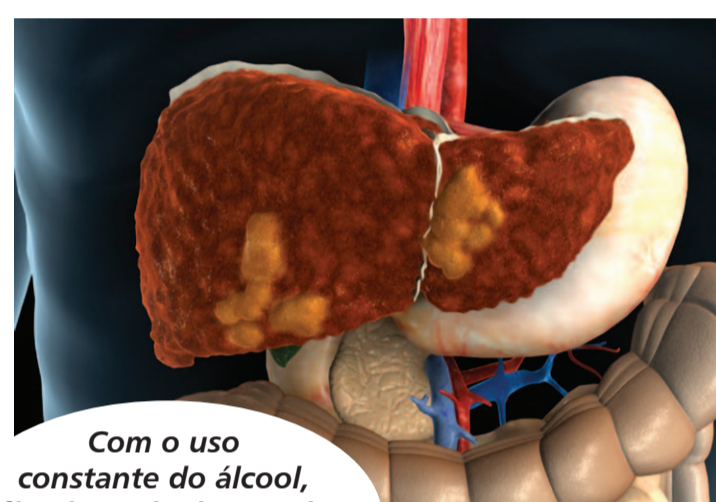
O álcool reduz as atividades do cérebro e pode desenvolver dependência física e psicológica.

A bebida alcoólica também engorda. Uma garrafa de cerveja tem cerca de 300 calorias. **A**

O que pode acontecer com o seu fígado



Fígado de aspecto normal



Com o uso constante do álcool, o fígado pode desenvolver uma doença chamada cirrose hepática **B**

A bebida alcoólica pode causar problemas para o feto.



Você sabia que orientais sentem os efeitos do álcool mais rapidamente do que as pessoas de outras etnias? E que as mulheres ficam embriagadas mais depressa do que os homens? **C**

Qual a quantidade de álcool em cada dose? **F**

A concentração de álcool varia de acordo com o tipo de bebida. A cerveja apresenta, em média, 5% de álcool. Nos vinhos, varia de 9% a 12,5%. Aguardentes, uísques e licors são os que têm os mais altos teores, em torno de 40% de álcool.

Veja as comparações:

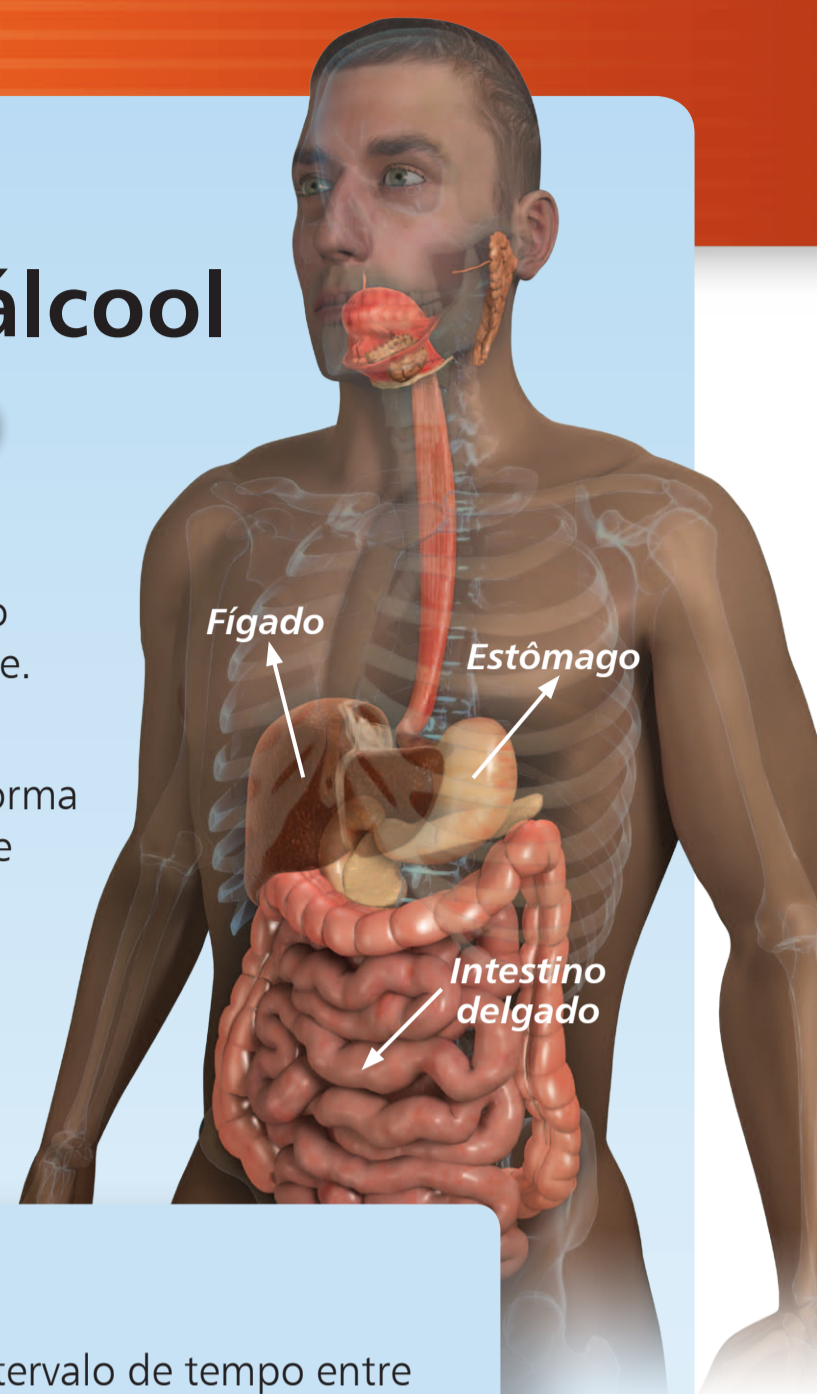


1 lata de cerveja (350 ml) = 1 cálice de vinho (140ml) = 1 dose de uísque (40ml)

O caminho do álcool no seu corpo **D**

O estômago e o intestino delgado absorvem o álcool, que é distribuído para todo o corpo através do sangue.

Depois da absorção, o fígado metaboliza o álcool, ou seja, transforma as moléculas de álcool de forma que possam ser eliminadas do corpo.

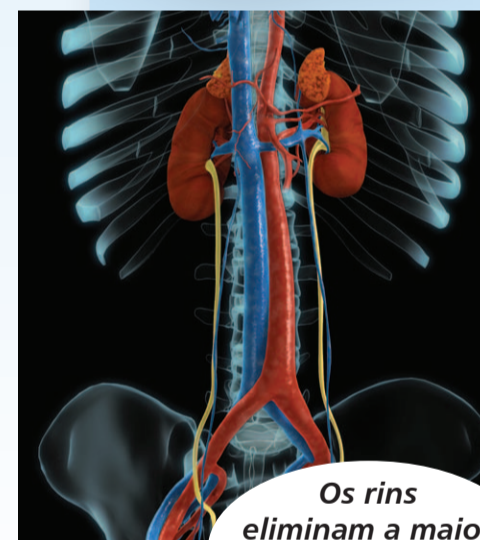


EUFORIA

ÁLCOOL
Aumento do nível de álcool no sangue

DEPRESSÃO

No intervalo de tempo entre absorção e metabolização é que os efeitos no cérebro acontecem. Quanto mais álcool, mais os neurônios são afetados, e a sensação de euforia vira depressão.



Os rins eliminam a maior parte do álcool ingerido

Depois de metabolizado pelo fígado, o álcool é eliminado pelos rins, por meio da urina, e também pela transpiração e respiração. Por isso que uma pessoa que bebe várias doses fica com hálito e odor característicos. **E**

Fique atento!

O vinho tem quase 3 vezes mais álcool do que a cerveja. Já a pinga tem quase 9 vezes mais álcool do que a cerveja e 3 vezes a quantidade de álcool presente no vinho.

Se estiver misturado com alimentos, a absorção do álcool ocorre mais lentamente e em menor proporção. Neste caso, a concentração de álcool no sangue pode não alcançar nem 1/4 do que alcançaria se o estômago estivesse vazio. **G**

Quer saber mais sobre esse tema?

Aprenda

www.projeto homem virtual.org.br